

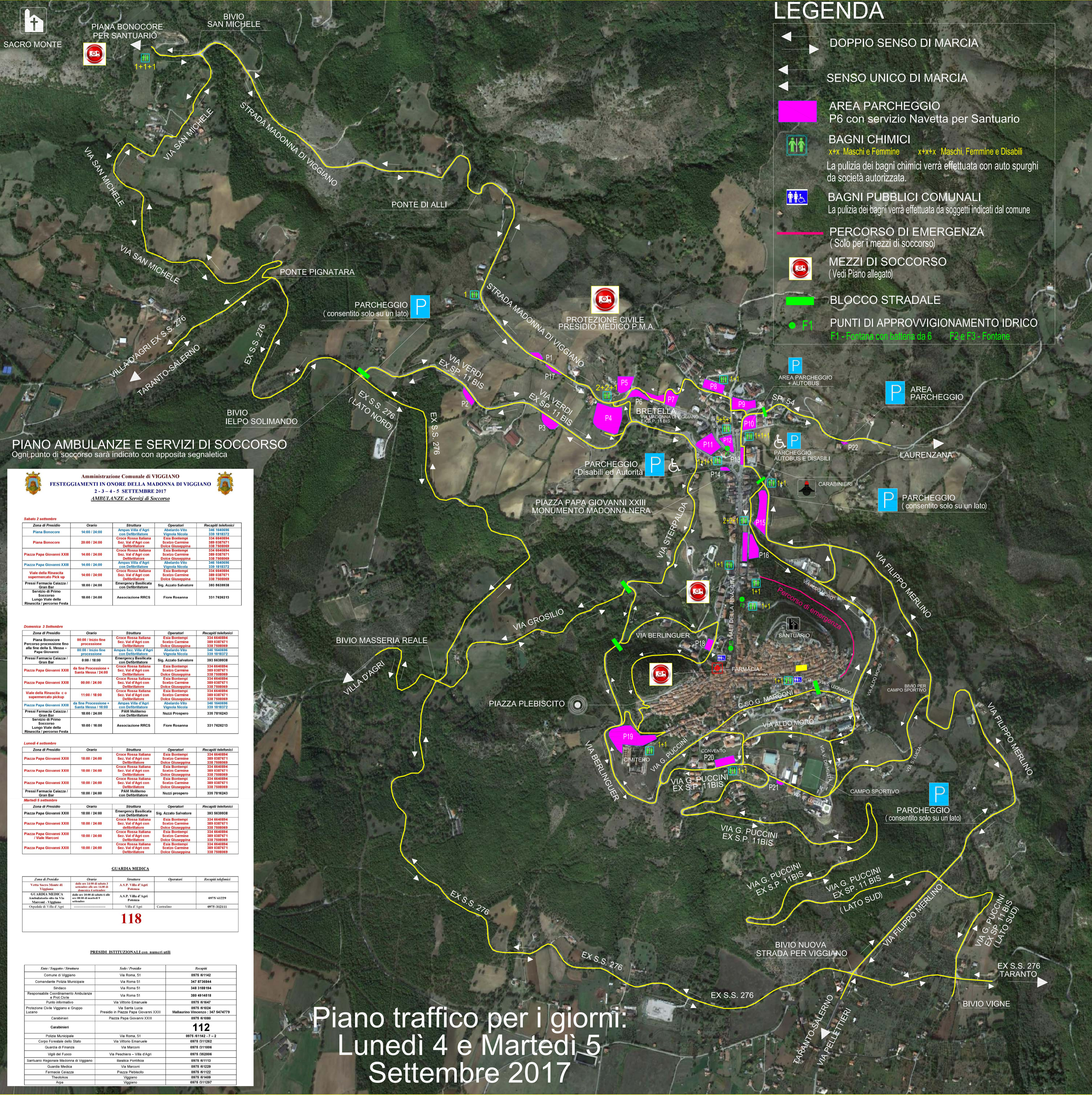


Comune di Viggiano

Provincia di Potenza

LEGENDA

- DOPPIO SENSO DI MARCIA
- SENSO UNICO DI MARCIA
- AREA PARCHEGGIO
P6 con servizio Navetta per Santuario
- BAGNI CHIMICI
x+x Maschi e Femmine x+x+x Maschi, Femmine e Disabili
La pulizia dei bagni chimici verrà effettuata con auto spurghi da società autorizzata.
- BAGNI PUBBLICI COMUNALI
La pulizia dei bagni verrà effettuata da soggetti indicati dal comune
- PERCORSO DI EMERGENZA
(Solo per i mezzi di soccorso)
- MEZZI DI SOCCORSO
(Vedi Piano allegato)
- BLOCCO STRADALE
- PUNTI DI APPROVVIGIONAMENTO IDRICO
F1 - Fontana con sistema da 6 F2 e F3 - Fontane



PIANO AMBULANZE E SERVIZI DI SOCCORSO

Ogni punto di soccorso sarà indicato con apposita segnaletica

Amministrazione Comunale di VIGGIANO
FESTEGGIAMENTI IN ONORE DELLA MADONNA DI VIGGIANO
2 - 3 - 4 - 5 SETTEMBRE 2017
AMBULANZE e Servizi di Soccorso

| Zona di Presidio | Orario | Struttura | Operatori | Recapiti telefonici |
|----------------------------------------------------------------------------------|---------------|-------------------------------------------------------------|------------------------------------------------------|-------------------------------------------|
| Piana Bonocore | 14:00 / 24:00 | Ampere Via d'Agri | Adriano Vito Vigorella Nicola | 346 1440000 339 3193772 |
| Piana Bonocore | 20:00 / 24:00 | Crucce Rosa Balana Soc. Val d'Agri con Defibrillatore | Enza Bonfanti Socorro Carmine Dolce Giuseppina | 334 4440004 339 3287871 334 4440004 |
| Piazza Papa Giovanni XXIII | 14:00 / 24:00 | Crucce Rosa Balana Soc. Val d'Agri con Defibrillatore | Enza Bonfanti Socorro Carmine Dolce Giuseppina | 334 4440004 339 3287871 334 4440004 |
| Piazza Papa Giovanni XXIII | 14:00 / 24:00 | Ampere Via d'Agri con Defibrillatore | Adriano Vito Vigorella Nicola | 346 1440000 339 3193772 |
| Viale della Rinascita Sperimentale P.M. Ag. | 14:00 / 24:00 | Crucce Rosa Balana Soc. Val d'Agri con Defibrillatore | Enza Bonfanti Socorro Carmine Dolce Giuseppina | 334 4440004 339 3287871 334 4440004 |
| Pressi Farmacia Calazza / Gran Bar | 18:00 / 24:00 | Emergency Baseitalia con Defibrillatore | Sig. Azzaro Salvatore | 393 6039938 |
| Servizio di Primo Soccorso Lungo Viale della Rinascita / percorso Festa | 18:00 / 24:00 | Associazione RRCS | Fiore Rosanna | 331 7626213 |

| Zona di Presidio | Orario | Struttura | Operatori | Recapiti telefonici |
|----------------------------------------------------------------------------------|------------------------------------|-------------------------------------------------------------|------------------------------------------------------|-------------------------------------------|
| Piana Bonocore | 09:00 / inizio fine processione | Crucce Rosa Balana Soc. Val d'Agri con Defibrillatore | Enza Bonfanti Socorro Carmine Dolce Giuseppina | 334 4440004 339 3287871 334 4440004 |
| Piana Bonocore | 09:00 / inizio fine processione | Ampere Ser. Villa d'Agri con Defibrillatore | Adriano Vito Vigorella Nicola | 346 1440000 339 3193772 |
| Pressi Farmacia Calazza / Gran Bar | 09:00 / 18:00 | Emergency Baseitalia con Defibrillatore | Sig. Azzaro Salvatore | 393 6039938 |
| Piazza Papa Giovanni XXIII | 09:00 / 24:00 | Crucce Rosa Balana Soc. Val d'Agri con Defibrillatore | Enza Bonfanti Socorro Carmine Dolce Giuseppina | 334 4440004 339 3287871 334 4440004 |
| Piazza Papa Giovanni XXIII | 09:00 / 24:00 | Crucce Rosa Balana Soc. Val d'Agri con Defibrillatore | Enza Bonfanti Socorro Carmine Dolce Giuseppina | 334 4440004 339 3287871 334 4440004 |
| Viale della Rinascita, c/o Sperimentale P.M. Ag. | 11:00 / 18:00 | Crucce Rosa Balana Soc. Val d'Agri con Defibrillatore | Enza Bonfanti Socorro Carmine Dolce Giuseppina | 334 4440004 339 3287871 334 4440004 |
| Piazza Papa Giovanni XXIII | 14:00 / 24:00 | Crucce Rosa Balana Soc. Val d'Agri con Defibrillatore | Enza Bonfanti Socorro Carmine Dolce Giuseppina | 334 4440004 339 3287871 334 4440004 |
| Pressi Farmacia Calazza / Gran Bar | 18:00 / 24:00 | Emergency Baseitalia con Defibrillatore | PA.M. Moliterno Nuzzi Prospero | 339 3193772 334 7816243 |
| Servizio di Primo Soccorso Lungo Viale della Rinascita / percorso Festa | 18:00 / 16:00 | Associazione RRCS | Fiore Rosanna | 331 7626213 |

| Zona di Presidio | Orario | Struttura | Operatori | Recapiti telefonici |
|---------------------------------------|---------------|-------------------------------------------------------------|------------------------------------------------------|-------------------------------------------|
| Piazza Papa Giovanni XXIII | 18:00 / 24:00 | Crucce Rosa Balana Soc. Val d'Agri con Defibrillatore | Enza Bonfanti Socorro Carmine Dolce Giuseppina | 334 4440004 339 3287871 334 4440004 |
| Piazza Papa Giovanni XXIII | 18:00 / 24:00 | Crucce Rosa Balana Soc. Val d'Agri con Defibrillatore | Enza Bonfanti Socorro Carmine Dolce Giuseppina | 334 4440004 339 3287871 334 4440004 |
| Piazza Papa Giovanni XXIII | 18:00 / 24:00 | Crucce Rosa Balana Soc. Val d'Agri con Defibrillatore | Enza Bonfanti Socorro Carmine Dolce Giuseppina | 334 4440004 339 3287871 334 4440004 |
| Pressi Farmacia Calazza / Gran Bar | 18:00 / 24:00 | Emergency Baseitalia con Defibrillatore | Nuzzi Prospero | 334 7816243 |

| Zona di Presidio | Orario | Struttura | Operatori | Recapiti telefonici |
|---------------------------------------|---------------|-------------------------------------------------------------|------------------------------------------------------|-------------------------------------------|
| Pressi Farmacia Calazza / Gran Bar | 18:00 / 24:00 | Emergency Baseitalia con Defibrillatore | Sig. Azzaro Salvatore | 393 6039938 |
| Piazza Papa Giovanni XXIII | 18:00 / 24:00 | Crucce Rosa Balana Soc. Val d'Agri con Defibrillatore | Enza Bonfanti Socorro Carmine Dolce Giuseppina | 334 4440004 339 3287871 334 4440004 |
| Piazza Papa Giovanni XXIII | 18:00 / 24:00 | Crucce Rosa Balana Soc. Val d'Agri con Defibrillatore | Enza Bonfanti Socorro Carmine Dolce Giuseppina | 334 4440004 339 3287871 334 4440004 |
| Piazza Papa Giovanni XXIII | 18:00 / 24:00 | Crucce Rosa Balana Soc. Val d'Agri con Defibrillatore | Enza Bonfanti Socorro Carmine Dolce Giuseppina | 334 4440004 339 3287871 334 4440004 |
| Pressi Farmacia Calazza / Gran Bar | 18:00 / 24:00 | Emergency Baseitalia con Defibrillatore | Nuzzi Prospero | 334 7816243 |

GUARDIA MEDICA

| Zona di Presidio | Orario | Struttura | Operatori | Recapiti telefonici |
|------------------------------------------------------------------|---------------------------------------------------------------------|--------------------------------|------------|---------------------|
| Vette Vecchie Monte di Viggiano | 24 ore (Vedi orario) servizio di un 118 di distretto Lottobio | A.S.P. Villa d'Agri Potenza | | |
| U.L. LINDA MEDICI, Assubambrosio Via Via Manuel - Viggiano | 24 ore su 24 ore e solo per V.M. di notte | A.S.P. Villa d'Agri Potenza | | 0975 43220 |
| Croce di Villa d'Agri | | Villa d'Agri | Costantino | 0975 93211 |

118

PRENDI ISTITUZIONALI (con servizi di)

| Esse / Soggetti / Strutture | Indirizzo / Presidio | Recapiti |
|-----------------------------------------------------------|-----------------------------------------------------------|-----------------------------------------------|
| Comune di Viggiano | Via Roma, 51 | 0975 61142 |
| Comandante Polizia Municipale | Via Roma, 51 | 347 873644 |
| Sindaco | Via Roma, 51 | 348 318944 |
| Responsabile Coordinamento Ambulanza e Pror. Citta | Via Roma, 51 | 330 401458 |
| Ufficio Informatico | Via Vittorio Emanuele | 0975 61047 |
| Protezione Civile Viggiano e Gruppo Lucano | Via Santa Lucia Presidio in Piazza Papa Giovanni XXIII | 0975 61024 Mallarino Vincenzo: 347 5474779 |
| Cabinieri | Piazza Papa Giovanni XXIII | 0975 61002 |
| Polizia Municipale | Via Roma, 51 | 0975 61142 / 1 - 3 |
| Corpo Forestale dello Stato | Via Vittorio Emanuele | 0975 31282 |
| Guardia di Finanza | Via Marconi | 0975 31906 |
| Responsabile Coordinamento Ambulanza e Pror. Citta | Via Roma, 51 | 330 401458 |
| Servizio di Primo Soccorso Lungo Viale della Rinascita | Via Roma, 51 | 331 7626213 |
| Guardia Medica | Via Marconi | 0975 41229 |
| Farmacia Calazza | Piazza Presidio | 0975 61122 |
| Trattoria | Viggiano | 0975 61409 |
| Aspi | Viggiano | 0975 31237 |

Piano traffico per i giorni: Lunedì 4 e Martedì 5 Settembre 2017